

Beachflag Fiber Wind

Anlieferspezifikationen

PDF Layout

- Keine Schnittlinien oder Rahmen um das zu druckende Bild anbringen.
- Alle Schrift in Konturen umwandeln.
- Alle unsichtbaren Ebenen aus dem Layout löschen.

Farben

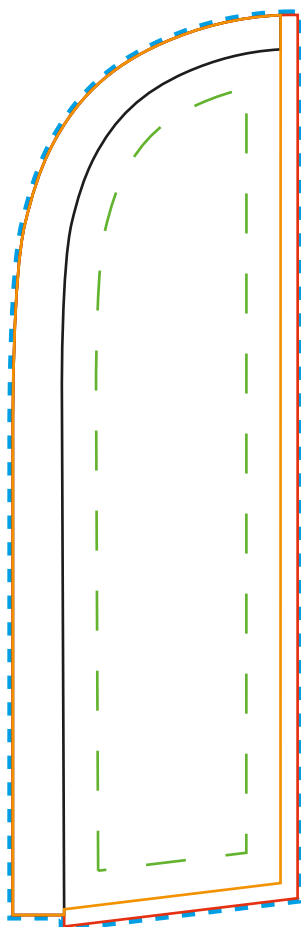
- Verwenden Sie CMYK-Farben. Keine LAB-Farben.
- Verwenden Sie für das tiefste Schwarz folgenden Farbaufbau: CMYK 90/90/90/100. Bei Dateien, die sowohl Vektoren als auch Fotos (Bitmaps) enthalten, müssen Sie diesen Farbaufbau auch in den Fotos verwenden. Anderenfalls kann es zu Farbunterschieden innerhalb der Abbildung kommen
Achtung: Bei Druck auf Stoff kann die Farbe abweichen. Auf ausdrücklichen Wunsch ist ein Probedruck möglich.

Auflösung

- Wir empfehlen eine Auflösung von 70 bis 120 dpi (Endformat).
(Wenn die Abbildung in der Datei 10 % der Größe des Endformats hat, muss die Abbildung in der Datei eine Auflösung von 700 bis 1200 dpi haben)

Beachflag Fiber Wind

Template



Grafikformat



Die **blaue Linie** ist die Außenlinie von der zu bedruckenden Fläche. Dieses Maß beinhaltet auch 0,5 cm Randablauf ("Anschnitt").

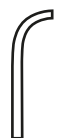
Der Tunnel wird auch mitbedruckt.



Es wird bis zur **roten Linie** konfektioniert.



Wichtige Texte und Bilder sollen am besten innerhalb der **grünen Linie** platziert werden, wegen der Konfektionierung.



Schwarze Linie:
Tunnel.



Orange Linie:
Sichtmaß nach Konfektionierung.

Abmessungen

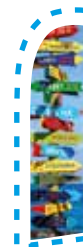
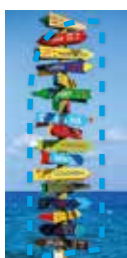
47 x 156 cm
65 x 194 cm
78 x 285 cm
78 x 403 cm

Abmessungen inkl. 0,5 cm Anschnitt

51 x 161 cm
69 x 199,5 cm
83 x 287,5 cm
84 x 405,5 cm

Druckbedingungen für Ihre gelieferten Dateien

1. Alle Abmessungen/Maße und Linien (rot, grün, blau, orange und schwarz) löschen
Erstellen Sie die Grafik mit der blauen Außenkontur.
Wir helfen Ihnen gerne.





The image shows a technical drawing of a curved rectangular shape. The drawing is enclosed in a solid orange border. Inside, there is a dashed blue line representing the outer boundary, a solid black line representing the inner boundary, and a dashed green line representing a middle boundary. The drawing is oriented vertically. The text is centered within the drawing area.

BFFW-SG

47 x 156 cm
Maßstab 1:10

Druckdaten mit den
Maßen:

51 x 161 cm



The image shows a technical drawing of a curved rectangular component. It features a solid black line representing the outer profile, a dashed blue line representing an inner profile, and a dashed green line representing a central or internal profile. The drawing is oriented vertically and includes a central text block with technical specifications.

BFFW-MG

65 x 194 cm
Maßstab 1:10

Druckdaten mit den Maßen:
69 x 199,5 cm



BFFW-LG
78 x 285 cm
Maßstab 1:10

Druckdaten mit den Maßen:
83 x 287,5 cm

BFFW-XLG

78 x 403 cm

Maßstab 1:10

Druckdaten mit den Maßen:

84 x 405,5 cm

